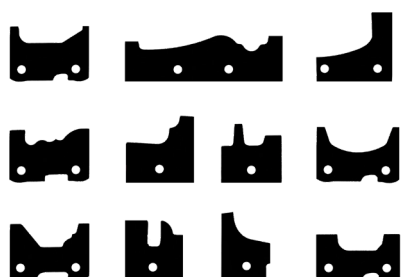




MACCHINE RETTIFICATRICI E AFFILATRICI PER LAME INDUSTRIALI
LAPPING MACHINE, KNIFE AND BLADE GRINDERS AND SHARPENERS



BM 400

AFFILATRICE-LAPPATRICE PER COLTELLI IN METALLO DURO

GRINDING AND LAPPING MACHINE FOR CARBIDE INSERTS

SCHLEIF-UND LÄPPMASCHINE FÜR WENDESCHNEIDPLATTEN

ATTÛTEUSE-MACHINES À RODER POUR COUTEAUX EN MÉTAL DUR

AFILADORA-LAPEADORA PARA CUCHILLOS DE METAL DURO

ЗАТОЧНОЙ ПРИТИРОЧНЫЙ СТАНОК ДЛЯ ТВЁРДОСПЛАВНЫХ НОЖЕЙ





Larghezza massima di affilatura	400 mm
Potenza motore mola	1,5 kW
Velocità motore mola	2800 n/min
Passaggio tra mola e piano	25 mm
Diametro mola	125 mm
Foro centraggio mola	16 mm
Velocità avanzamento carro	3 m/min
Misure d'ingombro con basamento carro	11200x500x1370 mm
Peso netto con basamento	130 Kg



Grinding length	400 mm
Grinding wheel motor power	1,5 kW
Grinding wheel speed	2800 n/min
Clearance between grinding wheel and chuck	25 mm
Grinding wheel diameter	125 mm
Grinding wheel centre hole size	16 mm
Carriage speed	3 m/min
Overall dimensions with base	11200x500x1370 mm
Net weight with base	130 Kg



Schleiflänge	400 mm
Leistung des Schleifscheibenmotor	1,5 kW
Schleifscheibengeschwindigkeitschwindigkeit	2800 n/min
Durchgang zwischen Aufspanntisch und Schleifscheibe	25 mm
Schleifscheibendurchmesser	125 mm
Bohrungsdurchmesser der Schleifscheibe	16 mm
Schlittengeschwindigkeit	3 m/min
Abmessungen mit Untergestell	11200x500x1370 mm
Nettogewicht mit Untergestell	130 Kg

A RICHESTA:

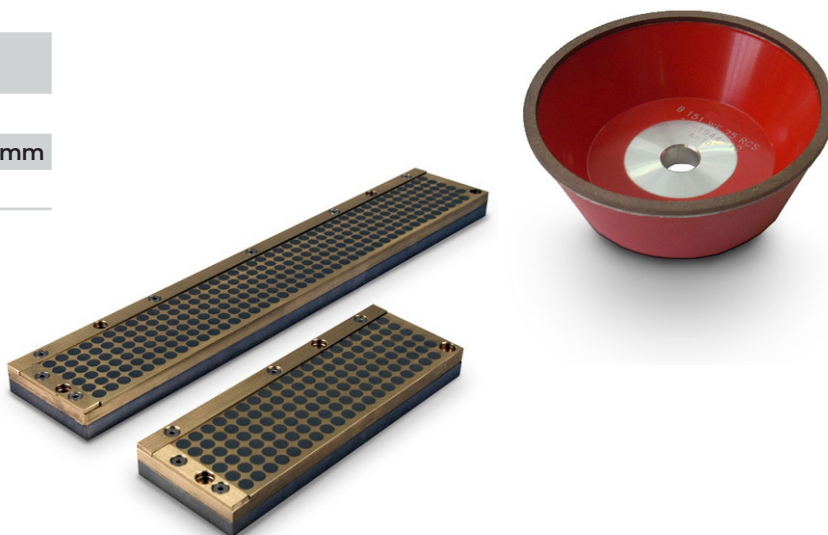
- Piano magnetico a campo aperto per metallo duro: 400x70x20 - 200x70x20
- Mola diamantata: D107 - D46 - D15
- Soffietti di protezione

UPON REQUEST:

- Open field high power magnetic chuck for carbide inserts: 400x70x20 - 200x70x20
- Diamond grinding wheel: D107 - D46 - D15
- Rubber protection bellows

AUF ANFRAGE:

- Magnettisch für HM Wundscheidplatten: 400x70x20 - 200x70x20
- Diamant Schleifscheibe: D107 - D46 - D15
- Bahnabdeckung





SUR DEMANDE:

- Plateau magnétique à champ ouvert pour métal dur: 400x70x20 - 200x70x20
- Meule diamantée: D107 - D46 - D15
- Soufflets de protection

A PETICIÓN DEL CLIENTE:

- Plato magnético de campo abierto para metal duro: 400x70x20 - 200x70x20
- Muela diamantada: D107 - D46 - D15
- Fuelles de protección

ПО ЗАПРОСУ:

- магнитная плита для твёрдых сплавов: 400x70x20 - 200x70x20
- алмазный шлифкруг: D107 - D46 - D15
- защитные меха



Longueur maximum d'affûtage	400 mm
Puissance du moteur de la meule	1,5 kW
Vitesse du moteur de la meule	2800 n/min
Passage entre meule et plateau	25 mm
Diamètre de la meule	125 mm
Trou de centrage de la meule	16 mm
Vitesse d'avancement du chariot	3 m/min
Mesures d'encombrement avec châssis	11200x500x1370 mm
Poids net avec châssis	130 Kg



Longitud máxima de afilado	400 mm
Potencia motor muela	1,5 kW
Velocidad motor muela	2800 n/min
Pasaje entre muela y plano	25 mm
Diámetro muela	125 mm
Agujero centrado muela	16 mm
Velocidad avance carro	3 m/min
Medidas exteriores máximas con base	11200x500x1370 mm
Peso neto con base	130 Kg



Макс. длина заточки	400 мм
Мощность двигателя шлифкруга	1,5 Квт
Скорость двигателя шлифкруга	2800 об/мин
Расстояние между шлифкругом и столом	25 мм
Диаметр шлифкруга	125 мм
Центрирующее отверстие шлифкруга	16 мм
Скорость перемещения каретки	3 м/мин
Габариты со станиной	1200x500x1370 мм
Вес нетто со станиной	130 кг

LAPPATRICE BM400 / LAPPING MACHINE BM400 / LÄPPMASCHINE BM400 MACHINES À RODER BM400 / LAPEADORA BM400 / ЗАТОЧНОЙ СТАНОК BM400



La macchina affilatrice **BM 400** è una applicazione professionale e specifica per la rettifica e lappatura dei coltellini sagomati in metallo duro e placchette in Widia (HM), grazie al piano meccanico fisso in alluminio sul quale si avvita il piano magnetico speciale per metallo duro a campo aperto con forza magnetica 10 volte superiore ad un piano magnetico tradizionale.



The **BM 400** grinding and lapping machine is a professional solution for grinding and lapping carbide (HM) shaped inserts, and features a fixed mechanical aluminum work-surface on which a special open field magnetic chuck is fixed. The magnetic force of this is 10 times greater than a traditional magnetic chuck.



Die **BM 400** Schleif-und Läppmaschine ist eine professionelle Lösung zum Schleifen und Läppen von Hartmetall Wendschneidplatten und verfügt über einen festen mechanischen Aluminium-Tisch, auf der eine spezielle offene Feld Magnetspannplatte fixiert ist. Die Magnetkraft dafür ist 10 mal größer als eine herkömmliche Magnetfläche.



La machine affûteuse **BM400** est une application professionnelle et spécifique pour la rectification et le rodage des couteau profilés en métal dur et des plaques en Widia (HM), grâce au plateau mécanique fixe en aluminium sur lequel on visse le plateau magnétique spécial pour métal dur à champ ouvert ayant une force magnétique 10 fois supérieure à un plateau magnétique traditionnel.



La máquina afiladora **BM 400** es una aplicación profesional y específica para la rectificación y el lapeado de los cuchillos perfilados de metal duro y plaquetas de Widia (HM), gracias al plano mecánico fijo de aluminio sobre el cual se enrosca el plano magnético especial para metal duro de campo abierto con una fuerza magnética 10 veces superior respecto de un plano magnético tradicional.



Заточной станок **BM400** – это профессиональный станок, специально разработанный для шлифования и лаппингования профильных твёрдосплавных ножей и пластин из Видиа (HM). На фиксированный алюминиевый стол станка крепится специальная магнитная плита с открытым полем для твёрдосплавных металлов, сила плиты в 10 раз превышает силу традиционных магнитных плит. Возможно исполнение станка BM 400-R с переключателем для ограничения хода каретки и внешней дополнительной ванной.

BM400 - 2022 - ALL LANGUAGES